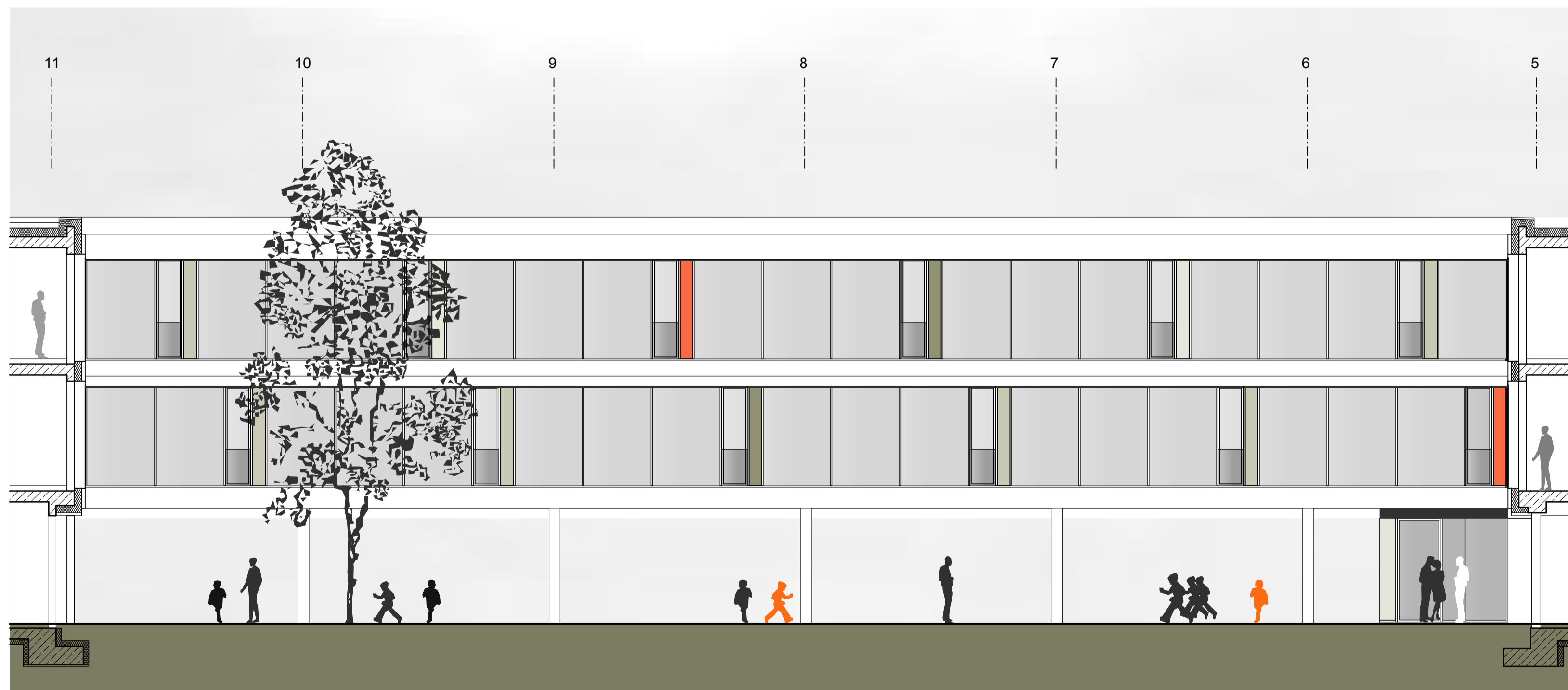


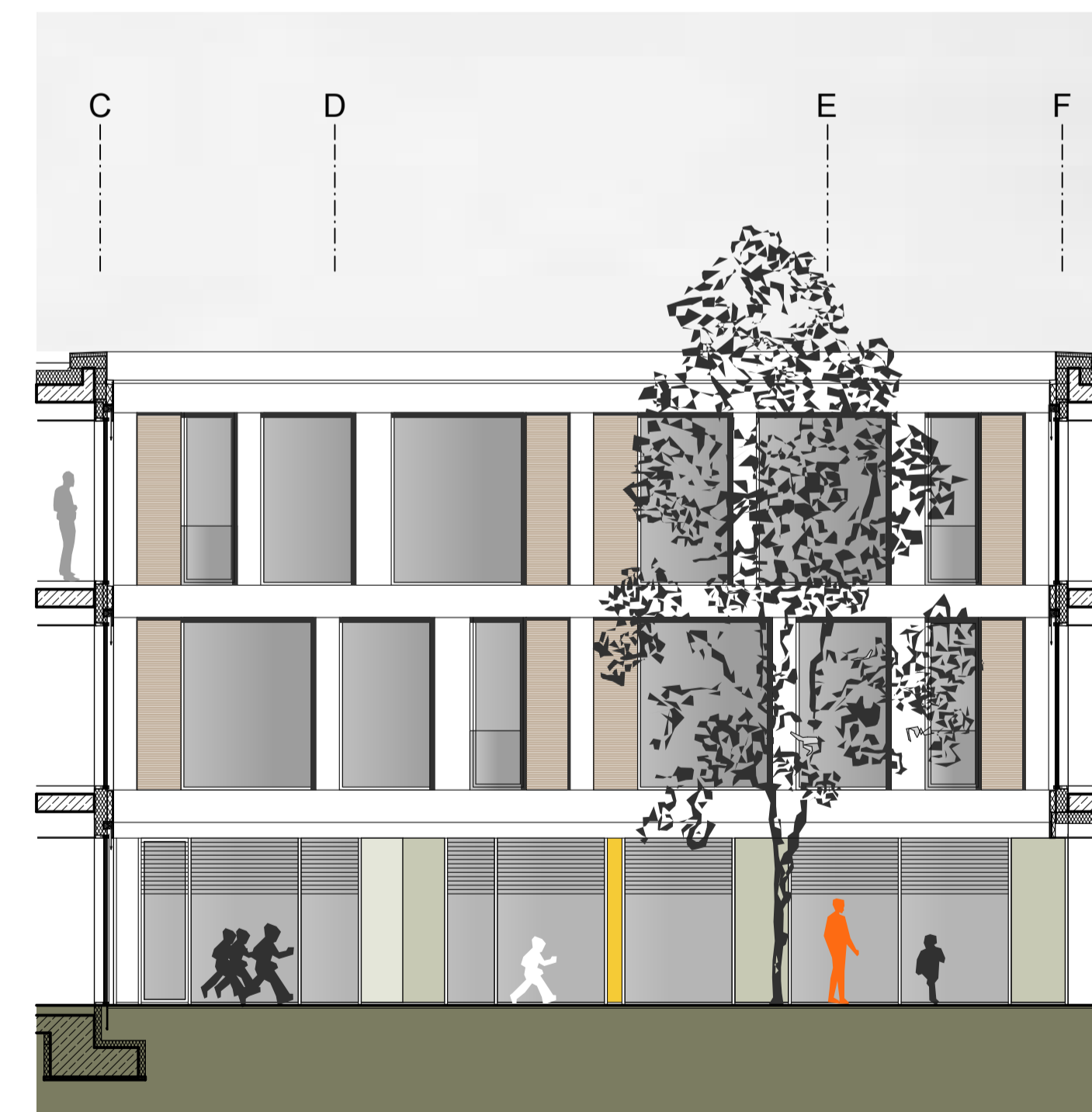
Ansicht Ost



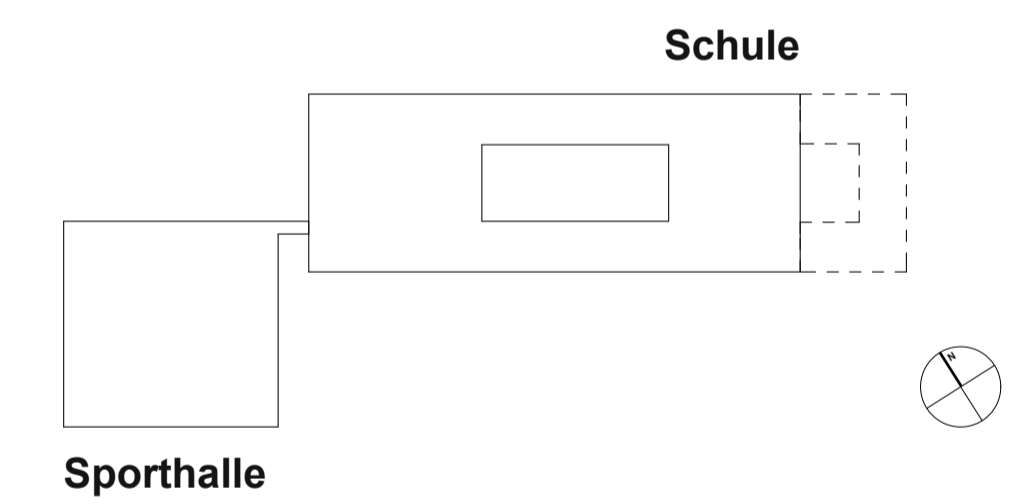
Ansicht Süd



Ansicht Nord



Ansicht West



Pl.Gr.	Mass.	Datum	SF	Gez.	Ebene	Bereich	Planabschnitt	Index
60x105	1:100	03.02.2010	SF					
<b>WEN</b>		<b>ENTWURF</b>						
PLANNR.:		E-1-252						
BAUVORHABEN:		Neubau Gymnasium und Dreifachsporthalle in Wendelstein						
PLANINHALT:		Schulgebäude Ansichten Innenhof						
BAUORT:		In der Gibitzen 90530 Wendelstein						
BAUHERR		Landkreis Roth Weinbergweg 1 91154 Roth						
ARCHITEKT:		Fuchs und Rudolph Architekten Stadtplaner Sommerstr.36 81543 München gym_wendelstein@fuchsrudolph.de Tel. 089 . 622 32 666 Fax. 089 . 622 32 688						